

Monteringsanvisning Spiraltrappor typ Lövdalen

Lövdalen

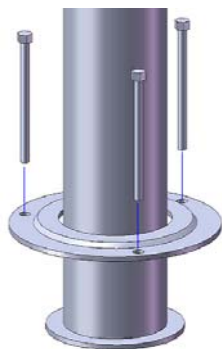


FLOBY DURK AB

Floby Durk AB | Box 29, SE-520 40 Floby
Tel: 0515-40820 | Fax 0515-40555
info@flobydurk.se | www.flobydurk.se

1. Kontrollera att leveransen är komplett. Bifogat finns en materiallista över vad som ingår i trappan. Skulle någon av trappans delar saknas eller vara skadade på något sätt så tag kontakt med berörd säljare innan monteraget påbörjas.

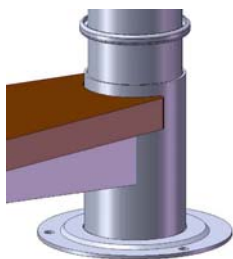
2. Kontrollera höjd och utrymme mot ritning. Mät ut och fixera bottenplattan med lämpliga bult.



3. Trä på första steget på centrumsröret och placera stödbenet med distansrör, mutter och bricka i stegets framkant. OBS! Detta distansrör är något kortare än de övriga. OBS! Placera även en bult med bricka i stegets bakkant eftersom denna bult inte går att få dit när trappan är monterad.



4. Trä på en distansring på centrumsröret efter det första steget och fortsätt med nästa steg.

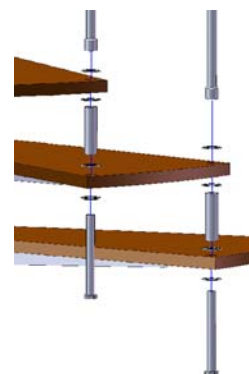


5. När ca 10 steg är monterade är det dags att montera nästa sektion centrumsrör. OBS! Sektionerna måste låsas med medföljande sprint.

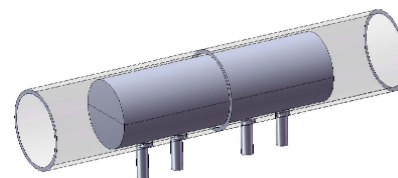


6. Montera resterande steg. När alla steg monterats bultas avstigningsplanet fast i bjälklagskanten. Höga trappor måste stagas var 3:dje meter under monteraget.

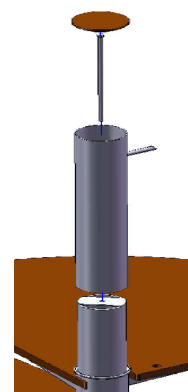
7. Montera trappräcket. Mellan varje steg placeras ett distansrör. Brickor placeras både på över och undersidan av trästegen. Enklast är att börja med den nedersta sektionen. OBS! Drag bultarna endast lätt.



8. Räckessektionerna skarvas med ett invändigt skarvdon. För trappor med trähandledare skarvas plattstålsöverliggaren med en M8 bult.

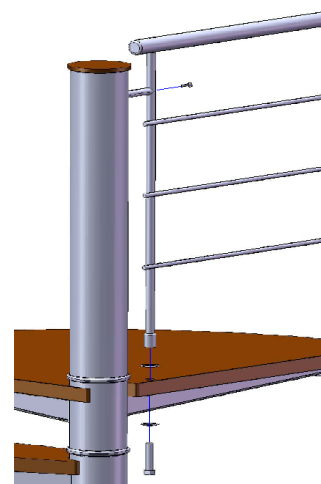


9. Montera toppröret och drag åt trappan med medföljande gängstång. Toppröret avslutas med ett täcklock av trä som limmas eller skruvas fast. OBS! Täcklocket kan komma att behövas tas bort för att ytterligare dra åt trappan när den satt sig ordentligt.



10. Dra åt samtliga bultar i trappan. Detta kan behöva upprepas efter några veckor.

11. Montera planracket och eventuella valvracken. I planracket montageborras ett 8 mm hål för sammanbindning mellan räcke och topprör.



12. Bättringsmålning trappan vid behov.